

匡智松嶺第二校  
學校發展計劃 2018-2021 年度

目錄

使命宣言	1
I 本校辦學宗旨	1
II 本校簡介	1
III 本校教育目標	2
IV 過去工作的反思	2
V 我們的現況	3
VI 各工作小組未來三年的發展計劃	4 - 15
教務組	4 - 5
資訊科技組	5 - 6
訓輔組	6
學生支援組	7
總務組	7 - 8
課外活動	9
職業治療部	10
物理治療部	11
言語治療部	12 - 13
社會工作	14
宿舍部	15
VII 附錄一 學校架構圖	16
VIII 附錄二 多元學習津貼	17-20

# 匡智松嶺第二校

## 學校發展計劃 18-19 / 19-20 / 20-21

### 使命宣言

匡智會本著「匡扶智障」的精神，竭誠為智障人士及他們的家庭提供優質教育、適切的培訓及其他賦權的機會，使其得以發展。本會將持續優化服務，力臻完善。

匡智會重視捐款者及納稅人的合理權益，致力提供具效益、效率及有成效的服務，確保有關資源運用得宜。

### 我們相信：

智障人士應與其他社會人士一樣享有同等的權利、自由及責任；

智障人士應獲得各種機會，於德、智、體、群、情感及心靈等領域上盡展所能；

鼓勵和協助智障人士全面融入家庭及社區生活；

任何歧視智障人士的行為和態度都是不能接納的。

### 因此，我們會：

聆聽智障人士及其家人的心聲，了解他們的需要；

透過培訓、教育及聘用，協助智障人士發展潛能，從而協助他們盡量獨立地生活；

維護智障人士權益，在本土及地區層面上為他們表達訴求；

促進社會人士對智障人士的了解和接納。

## I 本校辦學宗旨

本校秉承匡智會「匡扶智障」的精神，為智障學童提供全面教育，幫助他們盡量發展潛能，融入社會。本校同時亦致力加強大眾對智障人士的了解和接納，並推動社會關注智障人士的權益及需要。

## II 本校簡介

本校隸屬於「匡智會」，創辦於 1979 年。是由教育署資助的嚴重智障住宿學校，為 6 至 16 歲的嚴重智障兒童提供教育及住宿服務。學生所住的區域主要為新界東北區。

### III 學校教育目標

- 1 讓學生愉快生活、學習、成長；
- 2 培養智障學生融入家庭及社區的習慣及能力；
- 3 改善所有對智障人士的歧視行為和態度。

### IV 過去工作的反思

#### 1 我們的想法：

學生能力有限、學生學習生涯較短，如何提高教學效能，如何讓學生學以致用，讓學生能在他們現實環境中獨立自主，是從事嚴重智障學童教育永遠要思考的課題。

從另一方面說：我們---教職員及家長期待學生將來如何？學生將來何去何從？這又我們如何規劃學生生涯課題。

撇開學生畢業離校，留在家中等待出路不算，我們學生出路大致是：A 在學校時有很大進步，被轉介到中度智障學校（機會極小）；B 畢業離校能有展能中心暨宿舍（大部份同學出路）；C 醫院或護理院舍（部份肌能弱的同學）

針對上述三種出路，又要準備學生留家的可能，因此教學內容應以培養學生獨立生活為主。所謂獨立生活包含有自我照顧的能力、自我排遣閒暇、社區適應。而教學上的取態，應以務實及真實為核心。

#### 2 弱兒若兒

每人天賦不同，個性不同，因此成長所遇到的問題都不同。嚴重智障學童家長對子女的期待，有時過高、有時又過低。期待與真實若不符時，家長與學校難免會有誤解。

我們不敢說工作完全符合所有家長的要求，我們只能向家長承諾：弱兒若兒。我們以對待自己親生子女般處理學生的教學和生活。

#### 3 生命影響生命

嚴重智障學童的教育和生活，很大程度依賴學校教職員的協助、培訓、支援。學童生命畫布上姿采，要經由教職員一筆一筆的為他們點染。

所以教職員本身的學養、素質水平、價值觀念和人生態度，每一項都影響嚴重智障學生的發展。

因著教育普及，入職的新同事，無論學養和素質，普遍比幾年前同階的員工，具有更好的條件。然而，隨著社會整體發展，員工發展的機會所在多有。因此員工為嚴重智障學童服務的心志，未必如以往同階的員工堅定和持守。

如何堅定同事服務心志、提高同事的服務技巧和學識，是我們經常反思的課題。

## V 我們的現況

強：

- 1 中層管理同事合作多年，相互了解深刻，默契純熟，掌握到學校工作的重點和路向。
- 2 家長的支持和認同。雖然家長人數逐年下降，(社署學生的增多)但學生家長大多積極支持學校的工作。

弱：

- 1 課程較少考慮到肌能及智能最弱的一些學生。

機：

- 1 社會大眾對特殊教育的認受性提高，而政府又願意投入資源予嚴重智障學童學校，因此我們可以設計及推動不同種類的教學活動，讓學生吸收不同的經驗
- 2 新入職同事，大多年輕，具有熱誠、投入，可塑性高，假以時日，會為學校帶來新發展。
- 3 多年服務的校長退休，同事接任 / 或外來新校長，帶來新思維，帶領學校工作轉入新紀元。

危：

- 1 部份學生身體狀況退化嚴重，危及生命，增加了同事教學及照顧時的難度和精神壓力。

我們擬定未來三年的發展計劃：

### 1 承傳

- 1.1 擬任校長的培訓
- 1.2 新到任教職員的培訓
- 1.3 學校部高級主任、宿舍部舍監的培訓
- 1.4 學校部中層管理人員、宿舍部中層管理人員的培訓

### 2 鞏固

- 2.1 校本融通課程 / 教學的修繕
- 2.2 校本摘星 / 教學、優生課程 / 教學的修繕
- 2.3 資訊科技配合各科課程的教學

### 3 開拓

- 3.1 宿舍新大樓興建的跟進和配合
- 3.2 家長、學生、職青、社會人士的義工網絡的舖建

## VI 各工作小組未來三年的發展計劃

### 教務組

關注事項 (按優次排列)	預期成果/目標	策略	時間表 (請加上✓號)		
			18-19	19-20	20-21
1. 修繕各科校本課程 1.1 修繕生活融通課程、優生課程及摘星計劃，並與中央的調適課程貫通。 1.2 修繕 CE 的自理科，以校本的生活融通課程表列出來。 1.3 以生活融通的常識、語文及拔尖課，增潤高階的學習內容。	1.1 修繕生活融通課程各個主科。 1.1.1 修繕生活融通課程各個術科(除 4 個主科以外的其他科目)。 1.2 將小四的 CE 自理課程，以生活融通課程的框架表列出來。 1.3 常識及語文科全年有六個單元增潤高階的學習內容。	1. 教務組全年 3 次檢視各科進度。 2. 將曾經學習的單元重點整理，並以表列顯示。 3. 常識及語文共同備課時共同擬定學習重點。	✓	✓ ✓	✓ ✓
2. 製作教具	2.1 每科製作 3 至 5 件教具。 2.2 在全年六次的教具展示會中分享。 2.3 將教具拍照及存檔。	1. 在共同備課討論單元內重點時，研究有何教具可製作。	✓	✓	✓
3. 全方位活動	3.1 各班完成 4 次主科的全方位活動。	1. 在共同備課時，各科任擬定各班外出學習內容。	✓	✓	✓

	3.2 各學階有不同的學習經歷。 3.3 將學生表現錄影、紀錄並存檔。				
4. 將學生 IEP 的目標貫通流程或各科	4.1 學生在生活流程內實踐 IEP 目標。 4.2 學生在各課堂學習時實踐 IEP 目標。	1. 在各科有關單元的教案內，標示學生 IEP 的目標。 2. 科任定時與班主任匯報學生 IEP 進度。	✓	✓	✓
5 修繕初小至初中的校本評核內容。	5.1 全年四個主科有不同的修繕版本。	1. 四個主科的科主任與科任定時開會檢討校本評核內容。 2. 教務組定時檢視修繕內容。	✓	✓	✓
6 加強日常流程的教學元素	6.1 小息、早會、早午餐、放學加入不同的學習元素。	1. 定期巡視各班的流程學習。	✓	✓	✓

資訊科技組

關注事項	預期成果 / 目標	策略	時間表		
			18 / 19	19 / 20	20 / 21
1. 學校擴班及新宿舍大樓 重鋪學校網絡  鋪設新宿舍大樓網絡	1.1 提升學校內聯網網絡速度  1.2 完成架設並整合學校與宿舍網絡	1.1.1 重新鋪設學校網絡 1.1.2 重新鋪設學校無線網絡 1.2.1 架設並整合學校與宿舍網絡		✓ ✓	✓

關注事項	預期成果 / 目標	策略	時間表		
			18 / 19	19 / 20	20 / 21
2. 其他					
優化學校內聯網平台	2.1 加強教職員對學校內聯網平台的使用	2.1.1 透過FileMaker新技術重新建構學校內聯網平台	✓	✓	✓
加強資訊科技輔助教學	2.2 成功發展擴增實境資訊科技輔助教學	2.2.1 透過虛擬實境(VR)及擴增實境(AR)技術，開發資訊科技輔助教學教材	✓	✓	✓
運用STEM發展輔助教材	2.3 成功發展STEM三維打印輔助教材	2.3.1 透過STEM三維打印技術，讓教職員便於製作輔助教材	✓	✓	

訓輔組

關注事項 (按優次排列)	預期成果/目標	策略	時間表 (請加上✓號)		
			18-19	19-20	20-21
增潤摘星課程 -整理/製作拔尖學生輔導堂 學習教材	-所有訓輔組員參與  -提升學生認知能力、守規能力	-搜尋/製作適合課程內容資料 -在輔導堂試用課程內容及記錄學生進度 -定期個案討論	✓	✓	✓
提升組員/職員訓輔及溝通技巧	-輔助學生的技巧有所提升  -凝聚團隊力量及擁有共同理念	-統籌個案討論 -透過輔導堂協助學生建立興趣及改善行為 -分享輔導成果	✓	✓	✓

學生支援組

關注事項	預期成果/目標	策略	時間表 (請加上✓號)		
			18-19	19-20	20-21
建立健康校園文化	1. 提升學生如廁能力 2. 培養學生均衡飲食習慣，控制學生體重 3. 提升學生儀容的整潔	1. 每班最少一位學生進行戒片訓練，紀錄訓練進度 2. 與護士定期檢討學生飲食份量，製作健康餐單 3. 定期舉行儀容整潔週，針對身體不同的部份做紀錄，選出整潔大使	✓	✓	✓

總務組

關注事項 (按優次排列)	預期成果/目標	策略	時間表 (請加上✓號)		
			18-19	19-20	20-21
為校園使用者提供優質的學習和工作環境	1 申請大規模修葺／改建工程以改善校園環境及設施	大規模修葺／改建工程申請： 1 翻新 1 樓廁所 2 翻新 2 樓廁所 3 更換全校窗簾 4 翻新校舍外牆油漆 5 翻新天花油漆 6 翻新全校欄杆油漆 7 翻新課室油漆	✓	✓ ✓ ✓ ✓	✓ ✓



	2 加強學校環境衛生和環境安全，為使用者提供保障	1 加強校園防蚊，定期滅蚊工程，每年 12-16 次，為個別課室安裝蚊機。 2 定期吸大渠污水，保持大渠暢通，每年 3-4 次。 3 定期清洗水缸，每學年 4 次 4 定期防火演習，每學年 2 次 5 電梯保養工程招標	✓  ✓  ✓  ✓	✓  ✓  ✓  ✓	✓  ✓  ✓  ✓
	3 增購校舍設施，定時添置傢俱	1 更換殘舊大型垃圾筒 2 更換殘舊職員坐椅及工作檯 3 更換大型佈置橫額 4 申請基金，更換海洋室天花吊架	✓   ✓	✓ ✓ ✓	✓

課外活動

關注事項	目標/預期成效	策略	時間表		
			18/19	19/20	20/21
1. 激發潛能，提升自信	多元能力的培訓，協助學生發展潛能	校外體藝活動 一人一興趣 舉辦不同的課外活動，如野營、乘風航、觀星營、獨木舟等(課外活動組) 提供豐富的暑期活動(課外活動組) 課餘活動(課外活動組)	✓	✓	✓
	提升學生的自理能力	戒片訓練 儀容獎勵計劃 愛牙護齒 進食訓練	✓	✓	✓
	培養學生的成就感及自信心	音體視規劃各項展才能的活動 參與校外公開比賽/活動 陶藝展 嘉年華(課外活動組) 各種學生大使	✓	✓	✓
	提升學生對學校的歸屬感	校隊訓練(體育科) 班會活動 體適能計劃(體育科) 大旅行(課外活動組) 中秋晚會(課外活動組) 聖誕聯歡會(課外活動組)	✓	✓	✓
	服務社區，關心國家	義工隊(課外活動組) 國內交流	✓	✓	✓

職業治療部

關注事項	預期成果/目標	策略	時間表 (請加上✓號)		
			18-19	19-20	20-21
1. 配合優生課程及摘星課程的修繕	與教師及治療師製訂適合學生的 I.E.P.  加強教學與治療的配合	<ul style="list-style-type: none"> <li>● 參與學生 I.E.P.會議</li> <li>● 在治療堂及活動時盡量配合學生的 I.E.P.項目</li> <li>● 教導肌能班的教職員如何加強學生做上肢感知肌能運動</li> </ul>	✓ ✓ ✓	✓ ✓ ✓	✓ ✓ ✓
2. 透過「生物回饋 (biofeedback)」技術及遊戲軟件，提升口肌能力	為適合的學生提供生物回饋 (biofeedback)電腦遊戲的機會以提升他們的口肌能力	<ul style="list-style-type: none"> <li>● 在治療堂及活動時盡量配合學生的治療項目</li> </ul>	✓		
3. 持續發展學生上肢: 肩、前臂、肘、腕、指。	加強在課堂、生活流程上持續發展學生上肢操作技巧	<ul style="list-style-type: none"> <li>● 在進餐時，提升學生持匙技巧及提升手功能發展。</li> <li>● 治療師入班(CE、PE、綜合科等)，建議及示範上肢操作技巧、配合下肢軀幹學習及治療。</li> </ul>	✓ ✓	✓ ✓	✓ ✓

物理治療部

關注事項	預期成果/目標	策略	時間表 (請加上✓號)		
			18-19	19-20	20-21
配合優生課程及摘星課程的修繕	與教師及治療師製訂適合學生的 I.E.P.  加強教學與治療的配合	- 參與學生 I.E.P.會議 - 在治療堂及活動時儘量配合學生的 I.E.P.項目 - 教導大肌/體育堂的教職員如何協助學生做體能運動	✓ ✓ ✓	✓ ✓ ✓	✓ ✓ ✓
加強學生的體能發展	為適合的學生提供騎馬的機會以提升他們的體能及培養他們對騎馬的愛好  為適合的學生提供體適能活動以幫助控制體重	- 參與傷健策騎協會的騎馬課程以增強學生的肌能 - 參與傷健策騎協會的一天騎馬樂以增強學生對騎馬的興趣 - 在其他學習經歷時段制定體適能訓練	✓  ✓	✓ ✓ ✓	✓  ✓

言語治療部

關注事項	預期成果/目標	策略	時間表		
			18-19	19-20	20-21
1. 校本手語/手勢的運用	1.1 規劃教職員適宜運用手語/手勢協助學生理解的情境及詞彙	1.1.1 檢視學生的生活及學習流程，找出教職員經常向學生發出的口頭指令，再從中選取能以手語/手勢表達的詞彙	✓		
	1.2 規劃學生適宜運用手語/手勢表達的情境及詞彙	1.2.1 檢視學生的生活及學習流程，找出學生經常表達的基本需要，再從中選取能以手語/手勢表達的詞彙	✓		
	1.3 學生能於生活及學習流程中運用手語/手勢表達基本需要	1.3.1 學生於治療堂內學習運用手語/手勢表達基本需要	✓		
		1.3.2 透過午餐巡察時間，訓練學生於午餐時間內運用手語/手勢表達基本需要		✓	
		1.3.3 透過入班訓練(每月一班)，訓練學生於課堂上運用手語/手勢表達基本需要			✓
	1.4 教職員能掌握日常基本手語/手勢的表達方法	1.4.1 於校內環境佈置中加入「每月一手語/手勢」，以相片輔以文字讓教職員掌握日常基本手語/手勢的表達方法	✓	✓	✓
		1.4.2 透過入班訓練(每月一班)，向教職員示範日常基本手語/手勢的表達方法			✓

2. 發展入班協作的模式	2.1 將言語治療的元素（語言理解及表達的元素）融入恆常的課堂	<p>2.1.1 透過入班觀課及入班協作（暫定每年一班），將治療元素融入課堂</p> <p>2.1.2 言語治療元素，包括以下部份：語言理解指令、輔助溝通工具的運用、手勢動作的表達</p> <p>2.1.3 第一年的協作主要訓練學生的語言理解，第二年訓練針對學生的語言表達，第三年結合語言理解及表達的訓練</p>	✓	✓	✓
	2.2 令老師掌握如何將言語治療元素融入教學活動	<p>2.2.1 與老師共同會議及備課，使老師更能明白入班協作的治療目標，及如何將治療元素引入課堂</p> <p>2.2.2 與老師輪流帶領課堂，結合彼此的教學/治療方法，豐富課堂的內容</p>	✓	✓	✓
	2.3 將言語治療元素滲入不同的學科/年級	<p>2.3.1 藉著與不同學科的協作，令治療目標得以廣泛滲入學校的流程，包括：語文科、常識科等學科</p> <p>2.3.2 由低年級開始發展入班協作，再推廣至高年級的入班協作</p>	✓ 低年級語文科	✓ 低年級常識科	✓ 高年級語文或常識科

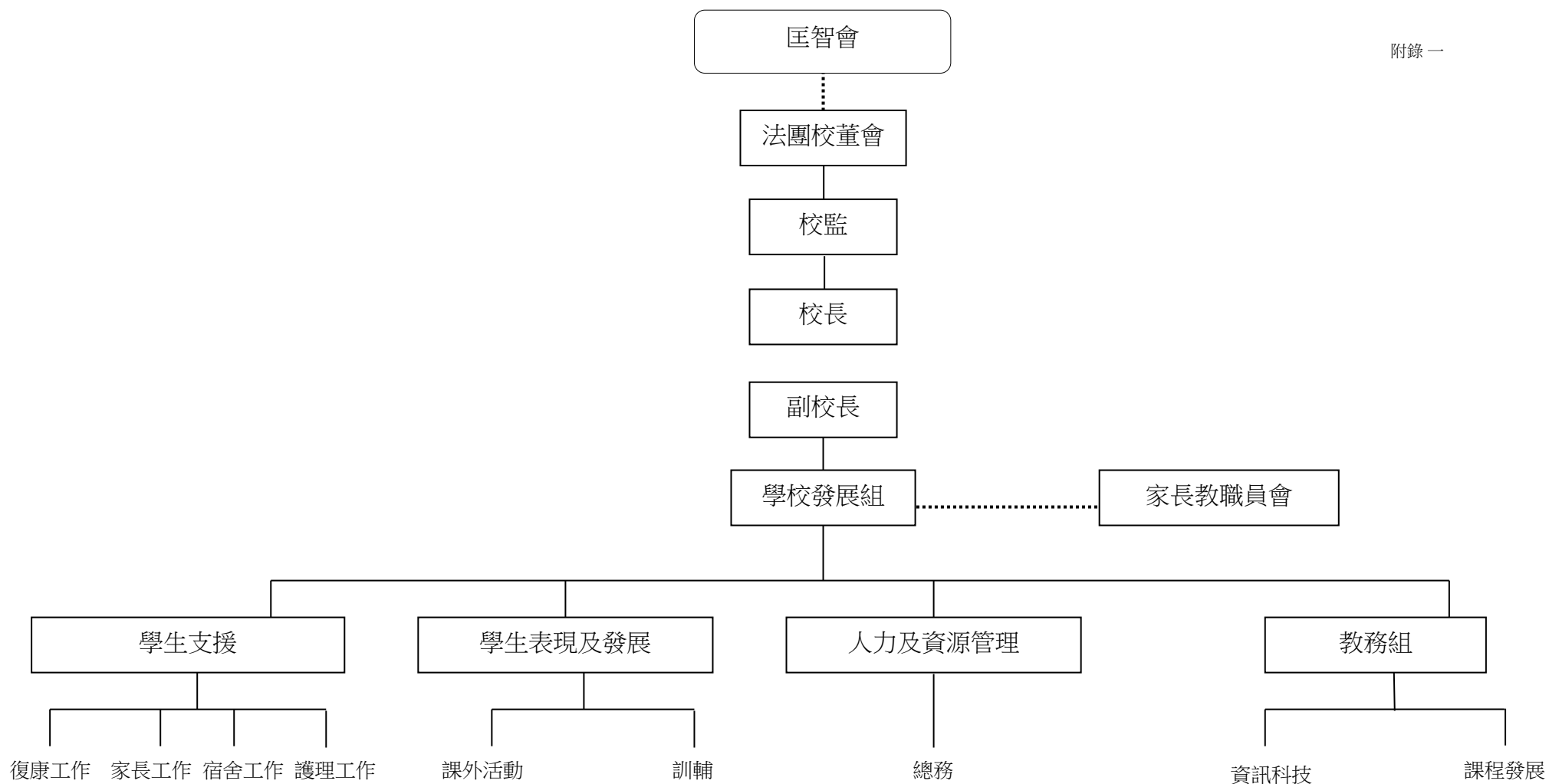
## 社會工作

關注項目	預期成果 / 目標	策略	時間表 (請加上✓號)		
			18-19	19-20	20-21
家長、學生、職青、社會人士的義工網絡的鋪建	1 家長參與學校活動及行政工作增多 2 家長互助活動增強	1. 策劃多類型參觀，加強家長對整體康復服務的發展有一概括認識。 2. 組織多類型家長活動，推動家長主持及參與，增強對學校的歸屬感。 3. 組織學生兄弟姐妹活動，培植學校義工服務的存承能力。	✓	✓	✓
二. 溝通電子化、家校更合拍  擬定及推展家校溝通電子化的進程	1. 增強良好家校溝通效能 2. 家長支持家校溝通電子化 3. 家長積極參與學生事務 4. 增進家長互相聯繫及支援	1. 問卷調查以收集家長能透過電子方式收發資訊的數據 2. 建立學校家長個別電郵以增強家校溝通 3. 與 IT 部協作為家長提供訓練以推展家校電子化 4. 強化校網的功能:上載家長通告、學生餐單及活動相片(需加密)以讓家長適時的收取學校資源	✓	✓	✓

宿舍部

關注事項 (按優次排列)	預期成果/目標	策略	時間表 (請加上✓號)		
			18-19	19-20	20-21
1. 新宿舍大樓建設	<ol style="list-style-type: none"> <li>1. 重置現時宿舍及提供的 60 個宿位</li> <li>2. 改善宿舍環境</li> </ol>	<ol style="list-style-type: none"> <li>1. 成立新宿舍大樓籌備委員會</li> <li>2. 按建築時間表，訂時和建築公司跟進工程進度</li> <li>3. 跟進新宿舍大樓裝修工程</li> <li>4. 搬遷入新宿舍大樓跟進</li> </ol>	✓	✓	✓
2. 學校支援網絡的拓建--- 個人及團體義工	<ol style="list-style-type: none"> <li>1. 每年完成招募三個新團體</li> <li>2. 每年完成三次到社區表演活動</li> <li>3. 學生能在社區內有合宜的表現</li> <li>4. 增加社區人仕與智障人仕的互動及瞭解</li> </ol>	<ol style="list-style-type: none"> <li>1. 舉辦義工培訓課程，加強宿生與義工之間溝通及社區共融概念</li> <li>2. 建立義工團隊進行共融活動，讓學生多參與各種體驗，各展才能。</li> </ol>	✓	✓	✓
3. 親子元素活動	<ol style="list-style-type: none"> <li>1. 促進親子關係</li> <li>2. 促進家長融入宿舍活動當中，了解宿生在宿舍生活</li> </ol>	<ol style="list-style-type: none"> <li>1. 舉辦多完化親子活動</li> <li>2. 鼓勵家長參與宿舍義工活動</li> <li>3. 提供有關親子相處培訓</li> </ol>	✓	✓	✓
4. 同事士氣維繫及服務精神的提升	<ol style="list-style-type: none"> <li>1. 提升同事工作能力</li> <li>2. 改善日常運作</li> </ol>	<ol style="list-style-type: none"> <li>1. 加強職員培訓與督導</li> <li>2. 確立考績制度，推動同事權責分工</li> </ol>	✓	✓	✓





匡智松嶺第二校

三年計劃書---為第十屆新高中學生(2018/19 至 2020/21)

增加選修科目選擇的措施及為他們提供資優教育課程

附錄二

教育局多元學習 津貼資助的課程	策略及預期效益	課程名稱及 課程提供機 構	修業期	目標學生	預計每年涉及的學生 人數			學生學習的評 估/成功指標	負責教師
					18/19	19/20	20/21		
其他課程: 高中歷奇活動	<ul style="list-style-type: none"> <li>● 提升學生自信</li> <li>● 主動接受歷奇挑戰(如單車/繩網/板車/攀石/戶外歷奇訓練...)</li> <li>● 加強溝通技巧</li> <li>● 學習團隊合作</li> </ul>	校內課程	3年	中四至中六學生	9	9	9	<ul style="list-style-type: none"> <li>● 課堂表現</li> <li>● 學生自評</li> <li>● 教師評估</li> <li>● 學生參加歷奇的主動性</li> </ul>	校內受訓老師
其他課程: 多媒體綜合活動	<ul style="list-style-type: none"> <li>● 提升學生運用多媒體能力</li> <li>● 利用多媒體提升生活素質</li> <li>● 運用多媒體自娛</li> </ul>	校內課程	3年	中四至中五學生	7	7	7	<ul style="list-style-type: none"> <li>● 課堂表現</li> <li>● 學生自評</li> <li>● 運用多媒體技巧</li> <li>● 以多媒體自娛</li> </ul>	校內老師

其他課程: 才藝薈演	<ul style="list-style-type: none"> <li>● 豐富學生的藝術經驗</li> <li>● 經驗不同的藝術媒體</li> <li>● 有信心地公開表演</li> </ul>	校內課程	3年	中四至中六學生	8	8	8	<ul style="list-style-type: none"> <li>● 課堂表現</li> <li>● 學生自評</li> <li>● 能參加比賽</li> <li>● 能參加表演</li> </ul>	校內老師
其他課程: 園藝廚藝顯才華	<ul style="list-style-type: none"> <li>● 認識自己的潛能</li> <li>● 以廚藝提升自己的生活素質</li> <li>● 以園藝陶冶性情</li> </ul>	校內課程	3年	中四至中六學生	8	8	8	<ul style="list-style-type: none"> <li>● 課堂表現</li> <li>● 學生自評</li> <li>● 老師觀察及評估</li> <li>● 園藝成品</li> <li>● 廚藝成品</li> </ul>	校內老師

匡智松嶺第二校

2018-2019 多元學習津貼-(其他課程:資優教育課程) 計劃書

範疇	課程	教學目的	目標學生(數量 / 級別/甄選方式)	修業期/開始日期	預期產出	專責教師	財政預算
跨學科	高中歷奇活動	<ul style="list-style-type: none"> <li>● 提升學生自信</li> <li>● 主動接受歷奇挑戰</li> <li>● 加強溝通技巧</li> <li>● 學習團隊合作</li> </ul>	<ul style="list-style-type: none"> <li>● 9位中四至中六學生</li> <li>● 由體育組老師根據學生體能性向等準測挑選合適學生參加</li> </ul>	由2018年9月至2019年6月，每周三下午舉行，時間約1小時	<ul style="list-style-type: none"> <li>● 主動參與歷奇挑戰</li> <li>● 嘗試參與不同歷奇活動</li> </ul>	校內受訓老師	\$ 9000 歷奇教具 參考書 活動交通費 租場費
	多媒體綜合活動	<ul style="list-style-type: none"> <li>● 提升學生運用多媒體能力</li> <li>● 利用多媒體提升生活素質</li> <li>● 運用多媒體自娛</li> </ul>	<ul style="list-style-type: none"> <li>● 7位中四至中五學生</li> <li>● 由電腦科組老師根據學生的專長及性向等準則挑選合適學生參加</li> </ul>	由2018年9月至2019年6月，每周三下午舉行，時間約1小時	<ul style="list-style-type: none"> <li>● 提升運用多媒體技巧</li> <li>● 以多媒體創作</li> <li>● 以多媒體自娛</li> </ul>	校內音樂視藝老師	\$8000 多媒體教具 活動交通費

	才藝薈演	<ul style="list-style-type: none"> <li>● 豐富學生的藝術經驗</li> <li>● 經驗不同的藝術媒體</li> <li>● 有信心地公開表現</li> </ul>	<ul style="list-style-type: none"> <li>● 8位中五至中六學生</li> <li>● 由音樂及視藝科組老師根據學生的藝術潛質挑選合適的學生參加</li> </ul>	由2018年9月至2019年6月，每周三下午舉行，時間約1小時	能參加公開表演	音樂及視藝科老師	\$8000 表演服飾 多媒體用具 活動交通費 觀賞多媒體表演的門票
	園藝廚藝顯才華	<ul style="list-style-type: none"> <li>● 認識自己的潛能</li> <li>● 以廚藝提升自己的生活素質</li> <li>● 以園藝陶冶性情</li> </ul>	<ul style="list-style-type: none"> <li>● 8位中五至中六學生</li> <li>● 由老師根據學生的性向及專長挑選合適的學生參加</li> </ul>	由2018年9月至2019年6月，每周三下午舉行，時間約1小時	<ul style="list-style-type: none"> <li>● 自我認識</li> <li>● 信心提升</li> <li>● 園藝成品</li> <li>● 廚藝成品</li> </ul>	園藝廚藝組老師	\$7000 活動教具 活動交通費